

PODLAHA
DŘEVĚNÁ VLYSOVÁ PODLAHA
KLADENÁ VE VZORU RYBINA
NEJEDNÁ SE O PŮVODNÍ
HISTORICKÉ PARKETY
(V SOUSEDNÍM BYTĚ JSOU
PATRNÉ DOBOVÉ PARKETY VE
VZORU VÍDEŇSKÉHO ČTVERCE),
PRAVDĚPODOBNĚ POCHÁZÍ Z
MEZIVÁLEČNÉHO OBDOBÍ.

V KOUPELNĚ, WC A V PŘEDSÍNÍ
JE NA VLYSECH POLOŽENA PVC
KRYTINA V ROLI

D1. VSTUPNÍ DVEŘE S NADSVĚTLÍKOVÝM OKNEM 02
800 x 1980, 1950
DVOJITÉ JEDNOKŘÍDLÉ NOVODOBÉ DVEŘE.
DVEŘNÍ KŘÍDLO - HLADKÉ, PLNÉ
ZÁRUBEŇ - DVĚ OCELOVÉ ZÁRUBNĚ TL. 100MM
KOVÁNÍ - NOVÝ ŠTÍTKOVÝ HLINÍKOVÝ ZÁMEK KLIKA-KLIKA
POVRCHOVÁ ÚPRAVA - BÍLÝ NÁTĚR.
DVEŘE BYLY V POVÁLEČNÉM OBDOBÍ VYMĚNĚNY, PŮVODNÍ DŘEVĚNÉ
DVOUKŘÍDLÉ DVEŘE BYLY ZRUŠENY, OTVOR DOZDĚN A BYLY OSAZENY
DVĚ OCELOVÉ ZÁRUBNĚ.
NADSVĚTLÍK - NOVODOBÉ DŘEVĚNÉ ZDVOJENÉ (ŠROUBOVANÉ)
OTVÍRAVÉ OKNO, Z VNĚJŠÍ STRANY CHRÁNĚNO MŘÍŽÍ. VELIKOST A
UMÍSTĚNÍ JE PODLE PŮVODNÍHO, DOBOVÉHO OKNA NAD PŮVODNÍMI
DVEŘMI, KTERÉ BYLY V POVÁLEČNÉM OBDOBÍ PŘEDĚLÁNY

D2 VNITŘNÍ DVEŘE 1210 x 2150 mm
PŮVODNÍ DVOUKŘÍDLÉ KAZETOVÉ DVEŘE S OBLOŽKOVOU ZÁRUBNÍ S
PROFILACÍ. PŮVODNÍ KOVÁNÍ - PANTY, DOBOVÝ ŠTÍTKOVÝ ZÁMEK KLIKA KLIKA.
POVRCHOVÁ ÚPRAVA - BÍLÝ NÁTĚR
ZÁRUBEŇ JE V HORNÍ ČÁSTI POŠKOZENÁ, PANTY JSOU SVĚŠENÉ

D3 VNITŘNÍ DVEŘE 1200 x 2160 mm
PŮVODNÍ DVOUKŘÍDLÉ, DŘEVĚNÉ, KAZETOVÉ DVEŘE S OBLOŽKOVOU ZÁRUBNÍ
S PROFILACÍ A KAZETOVÝM OBLOŽENÍM OSTĚNÍ.
PŮVODNÍ KOVÁNÍ - PANTY, DOBOVÝ ŠTÍTKOVÝ ZÁMEK KLIKA KLIKA.
POVRCHOVÁ ÚPRAVA - BÍLÝ NÁTĚR

D4 VNITŘNÍ DVEŘE 1200 x 2150 mm
PŮVODNÍ DVOUKŘÍDLÉ, DŘEVĚNÉ, KAZETOVÉ, PROSKLENNÉ DVEŘE S
OBLOŽKOVOU ZÁRUBNÍ S PROFILACÍ.
PŮVODNÍ KOVÁNÍ - PANTY, DOBOVÝ ŠTÍTKOVÝ ZÁMEK KLIKA KLIKA.
POVRCHOVÁ ÚPRAVA - BÍLÝ NÁTĚR

D5 VNITŘNÍ DVEŘE 1200 x 2160 mm
PŮVODNÍ DVOUKŘÍDLÉ, DŘEVĚNÉ, KAZETOVÉ DVEŘE S OBLOŽKOVOU ZÁRUBNÍ
S PROFILACÍ A KAZETOVÝM OBLOŽENÍM OSTĚNÍ.
PŮVODNÍ KOVÁNÍ - PANTY,
NOVODOBÝ HLINÍKOVÝ ŠTÍTKOVÝ ZÁMEK KLIKA KLIKA.
POVRCHOVÁ ÚPRAVA - BÍLÝ NÁTĚR
DVEŘE MAJÍ NECITLIVÉ PŘEDĚLÁNO OTVÍRÁNÍ. PŮVODNÍ OTVÍRAČÍ KŘÍDLO
BYLO LEVÉ, ZÁMEK Z NĚHO BYL ODSTRANĚN A KŘÍDLO JE NAPEVNO
PŘÍŠROUBOVÁNO K ZÁRUBNÍ.

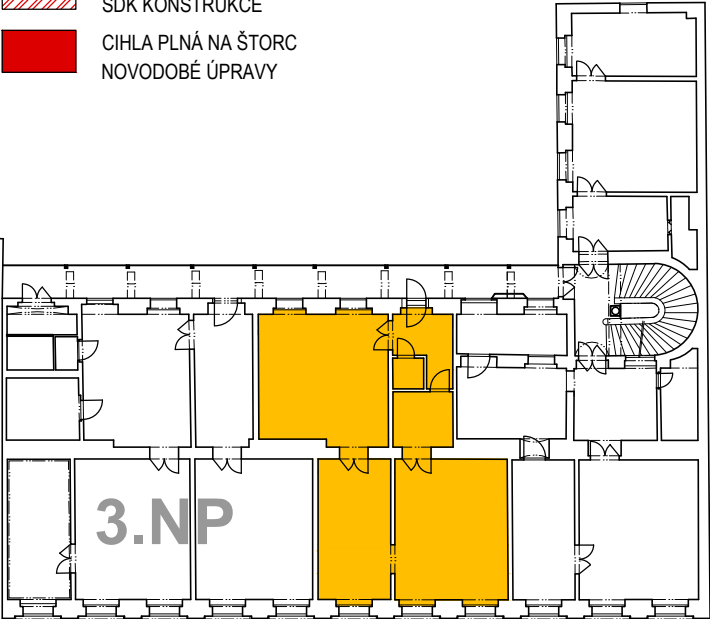
D6, D7 VNITŘNÍ DVEŘE
NOVÉ HLADKÉ JEDNOKŘÍDLÉ DVEŘE S OCELOVOU ZÁRUBNÍ, OSAZENÉ DO SDK
POLOPŘÍČKY.

01 OKNA NA PAVLAČ 1100 x 2220 mm
ZDVOJENÉ (ŠROUBOVANÉ) NOVODOBÉ, DŘEVĚNÉ OTVÍRAVÉ OKNO. VELIKOST
A UMÍSTĚNÍ JE PODLE PŮVODNÍHO, DOBOVÉHO DVOJITÉHO OKNA.
OKENNÍ KŘÍDLO - DŘEVĚNÉ, ZDVOJENÉ, DVOUKŘÍDLÉ, OTVÍRAVÉ.
POVRCHOVÁ ÚPRAVA - BÍLÝ NÁTĚR.
KOVÁNÍ - NOVODOBÉ HLINÍKOVÉ OKENNÍ KLIČKY.
VNITŘNÍ PARAPET - OBLOŽEN TERACCO DLAŽDICEMI
V PARAPETU JEDNOHO OKNA JE ODKUŘOVACÍ PRŮDUCH OD PLYNOVÉHO
PODOKENNÍHO TOPIDLA.
V HORNÍ ČÁSTI JEDNOHO OKNA JE OSAZENÁ ŽELEZNÁ MŘÍŽ

03 OKNA DO ULICE 1260 x 2210 mm
ZDVOJENÉ (ŠROUBOVANÉ) NOVODOBÉ, DŘEVĚNÉ OTVÍRAVÉ OKNO. VELIKOST
A UMÍSTĚNÍ JE PODLE PŮVODNÍHO, DOBOVÉHO DVOJITÉHO OKNA.
OKENNÍ KŘÍDLO - DŘEVĚNÉ, ZDVOJENÉ, DVOUKŘÍDLÉ, OTVÍRAVÉ.
POVRCHOVÁ ÚPRAVA - BÍLÝ NÁTĚR.
KOVÁNÍ - NOVODOBÉ HLINÍKOVÉ OKENNÍ KLIČKY.
VNITŘNÍ PARAPET - OBLOŽEN TERACCO DLAŽDICEMI

| BYT č.8 3+KK | | | |
|--------------------------|--------------------|-------|----------------------------------|
| Č.M. | NÁZEV MÍSTNOSTI | m2 | PODLAHA |
| 01 | LOŽNICE | 28,19 | DŘEVĚNÉ VLYSY, vzor rybina |
| 02 | LOŽNICE | 17,98 | DŘEVĚNÉ VLYSY, vzor rybina |
| 03 | OBÝVACÍ POKOJ S KK | 29,51 | DŘEVĚNÉ VLYSY, vzor rybina |
| 04 | PŘEDSÍNÍ | 6,16 | PVC, DŘEVĚNÉ VLYSY , vzor rybina |
| 05 | WC | 1,65 | PVC, DŘEVĚNÉ VLYSY , vzor rybina |
| 06 | KOUPELNA | 5,78 | PVC, DŘEVĚNÉ VLYSY , vzor rybina |
| CELKOVÁ PLOCHA MÍSTNOSTÍ | | 89,27 | |

- STÁVAJÍCÍ ZDIVO - OPUKA/SMÍŠENÉ ZDIVO
NOSNÉ PŮVODNÍ ZDI
- STÁVAJÍCÍ ZDIVO - CIHLA PLNÁ 150 mm
PŮVODNÍ PŘÍČKY
- NOVODOBÉ POLOPŘÍČKY
SDK KONSTRUKCE
- CIHLA PLNÁ NA ŠTORC
NOVODOBÉ ÚPRAVY



VÍTĚZNÁ 531/13 PRAHA 5

UDRŽOVACÍ PRÁCE A STAVEBNÍ ÚPRAVY BYTU č. 8/8 V 3.NP

| | |
|-------------------------|---|
| INVESTOR: | MĚSTSKÁ ČÁST PRAHA 5, 14 ŘÍJNA 1381/4, PRAHA 5 |
| ZASTOUPEN: | CENTRA A.S., PLZEŇSKÁ 3185/5B. PRAHA 5 |
| GENERÁLNÍ PROJEKTANT: | Ing.arch. FRYDECKÝ VÁCLAV PATA&FRYDECKÝ ARCHITEKTI S.R.O. U ŽELEZNÉ LÁVKY 8 PRAHA 1 |
| PROJEKTANT DÍLČÍ ČÁSTI: | Ing.arch. FRYDECKÝ VÁCLAV PATA&FRYDECKÝ ARCHITEKTI S.R.O. U ŽELEZNÉ LÁVKY 8 PRAHA 1 |

JEDNOSTUPŇOVÝ PROJEKT

ČÁST:
D.1 ARCHITEKTONICKO STAVEBNÍ

NÁZEV VÝKRESU:
**PŮDORYS
STAVEBNĚ HISTORICKÝ PRŮZKUM**
DATUM: 05.2018 ČÍSLO VÝKRESU: **E.01.01**
MĚŘÍTKO: 1:72